



# CRESA Informa

## 4/2022

**In Abruzzo la produzione di energia pulita copre il 27% dei consumi,  
assai superiore al 17% italiano  
Gli impianti, che aumentano meno della media nazionale,  
sono quasi tutti ad energia solare.**

Secondo l'elaborazione del **CRESA - Centro Studi dell'Agenzia per lo Sviluppo della Camera di Commercio del Gran Sasso d'Italia** -sulla base dei dati resi disponibili dal GSE (Gestore Servizi Energetici), i 22.667 impianti presenti in Abruzzo producono 2.691,6 GWh di energia elettrica.

Nel 2019, ultimo anno per il quale sono disponibili dati regionali, le energie rinnovabili hanno coperto il 26,6% dei consumi complessivi di energia (elettrica e termica) abruzzesi, percentuale superiore a quelle previste dal Decreto "Burden Sharing"<sup>1</sup> sia per il 2018 (15,9%) sia per il 2020 (19,1%) e superiore anche alla quota registrata a livello nazionale per il 2019 (17,1%).

In Abruzzo è localizzato il 2,4% degli **impianti** italiani (948.979) percentuale che pone la regione al 15° posto della graduatoria nazionale. Rispetto al 2015 gli impianti abruzzesi sono aumentati del 30% (erano 17.438) con un andamento positivo ma inferiore a quello italiano (+36,1%).

Gli impianti per la produzione di energia solare in Abruzzo sono la quasi totalità (22.512; 99,3% leggermente superiore al 98,6% italiano), quelli che producono energia da altre fonti sono poco numerosi.

Nel periodo 2015-2020 sono aumentati in Abruzzo gli impianti di produzione di energia idraulica (+17,2% inferiore al +21,9% italiano), eolica (+25,0%; Italia: +107,0%) e solare (+30,1%; Italia: +35,9%) e sono diminuiti quelli di biomasse, bioliquidi e biogas (-7,9%; Italia: +11,2%).

La **potenza efficiente lorda**<sup>2</sup> degli impianti abruzzesi (2.078,1 MW) costituisce il 3,7% del totale nazionale e pone la regione al 12° posto nella classifica delle regioni italiane. Rispetto al 2015 essa è aumentata del 3,6%, valore inferiore all'incremento italiano (+9,9%).

In Abruzzo gli impianti per la produzione di energia elettrica idraulica costituiscono la quota maggiore (49,2%) della potenza efficiente lorda regionale (Italia: 33,8%) al contrario di quanto avviene a livello nazionale dove prevale invece la potenza degli impianti per l'energia solare (38,3%; Abruzzo 36,3%). All'energia eolica corrisponde il 13,0% della potenza (Italia: 19,3%) mentre alle bioenergie solo l'1,5% (Italia: 7,3%).

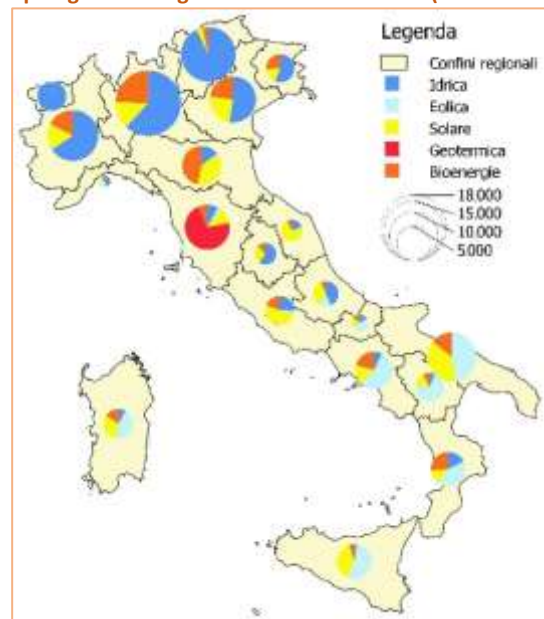
Tra il 2015 e il 2020 tutte le fonti di energia rinnovabile, ad eccezione delle bioenergie (-6,1%) hanno visto aumentare la potenza efficiente lorda (idraulica: +1,2%; eolica: +2,9%; solare: +7,9 in misura inferiore di quella media nazionale (idraulica: +3,0%; eolica +19,0%; solare: +14,6%; bioenergie: +1,2%).

La **produzione di energia elettrica da fonti rinnovabili** degli impianti abruzzesi rappresenta il 2,3% del totale nazionale (116.914,7 GWh) e pone la regione al 16° posto delle regioni italiane. L'energia idroelettrica in Abruzzo costituisce la quota predominante (43,3%; Italia: 40,7%) seguita da quella solare (35,1%; Italia: 21,3%) ed eolica (15,2%; Italia: 16,0%).

Le bioenergie rappresentano una piccola quota (6,3%; Italia: 16,8%).

Rispetto al 2015 la produzione di energia elettrica da fonti rinnovabili in Abruzzo è diminuita del 23,6% (Italia: +7,4%) per il consistente calo della componente idroelettrica (-46,2%; Italia +4,4%) solo in parte compensato dall'incremento della eolica (+24,5%; Italia: +26,4%), della solare (+8,0%; Italia: +8,7%) e delle bioenergie (+14,3%; Italia: +1,2%).

Produzione di energia elettrica da fonti rinnovabili per tipologia nelle regioni italiane. Anno 2020 (val. in GWh)



Fonte: elaborazione CRESA – Centro Studi dell’Agenzia per lo Sviluppo della Camera di Commercio del Gran Sasso d’Italia su dati GSE, *Rapporto statistico 2020. Energia da fonti rinnovabili in Italia.*

Numero impianti a fonti rinnovabili e potenza efficiente lorda per tipologia nelle regioni italiane. Anno 2020 (val. in MW)

Regione	Idraulica		Eolica		Solare		Geotermica		Bioenergie		Totale	
	Impianti	Potenza	Impianti	Potenza	Impianti	Potenza	Impianti	Potenza	Impianti	Potenza	Impianti	Potenza
Piemonte	973	2.789	18	18,8	65.004	1.713,8	–	–	316	350,9	66.311	4.873
Valle d’A.	195	1.022,9	5	2,6	2.592	25,4	–	–	8	3,1	2.800	1.053,9
Lombardia	692	5.174,6	11	0,1	145.531	2.527,1	–	–	757	938,3	146.991	8.640,1
Trentino-A.A.	844	3395	10	0	26817	454	0	0	199	96	27870	3945
Veneto	399	1.184,5	15	13,4	133.687	2.079,5	–	–	392	371,2	134.493	3.648,6
Friuli-V.G.	249	521,8	5	0,0	37.168	560,9	–	–	137	140,2	37.559	1.223,0
Liguria	91	91,7	34	65,9	10.126	118,9	–	–	11	23,3	10.262	299,9
Emilia R.	208	355,1	72	45,0	97.561	2.170,0	–	–	329	646,4	98.170	3.216,6
Toscana	220	375,9	119	143,2	48.620	866,5	34	817,1	146	162,5	49.139	2.365,2
Umbria	46	529,7	24	2,1	20.809	499,0	–	–	77	48,5	20.956	1.079,3
Marche	186	251,4	51	19,5	30.953	1.117,7	–	–	71	37,0	31.261	1.425,7
Lazio	101	411,3	66	71,3	62.715	1.416,2	–	–	120	171,0	63.002	2.069,8
<b>Abruzzo</b>	<b>75</b>	<b>1.023,0</b>	<b>45</b>	<b>269,5</b>	<b>22.512</b>	<b>754,8</b>	<b>–</b>	<b>–</b>	<b>35</b>	<b>30,9</b>	<b>22.667</b>	<b>2.078,1</b>
Molise	34	88,1	79	375,9	4.470	178,4	–	–	11	46,1	4.594	688,5
Campania	62	347,8	618	1.742,8	37.208	877,5	–	–	95	236,8	37.983	3.204,8
Puglia	9	3,7	1.176	2.643,1	54.271	2.899,9	–	–	75	332,4	55.531	5.879,0
Basilicata	17	134,3	1.417	1.293,3	8.894	378,1	–	–	34	83,1	10.362	1.888,8
Calabria	55	788,1	418	1.187,2	27.386	551,9	–	–	48	201,8	27.907	2.729,1
Sicilia	29	151,6	883	1.925,2	59.824	1.486,6	–	–	42	72,7	60.778	3.636,1
Sardegna	18	466,4	594	1.087,5	39.690	973,8	–	–	41	113,9	40.343	2.641,5
<b>Italia</b>	<b>4.503</b>	<b>19.105,9</b>	<b>5.660</b>	<b>10.906,9</b>	<b>935.838</b>	<b>21.650,0</b>	<b>34</b>	<b>817,1</b>	<b>2.944</b>	<b>4.105,9</b>	<b>948.979</b>	<b>56.585,8</b>

Fonte: GSE Rapporto statistico 2020. Energia da fonti rinnovabili in Italia.

<sup>1</sup> Il Decreto 15 marzo 2012 del MISE (c.d. decreto *Burden sharing*) individua gli obiettivi che ciascuna Regione deve conseguire entro il 2020 per raggiungere l'obiettivo nazionale in termini di quota dei consumi finali lordi di energia coperta da fonti rinnovabili. Per il calcolo degli obiettivi regionali non sono considerati i consumi di biocarburanti per i trasporti ma solo quelli di energia elettrica e termica.

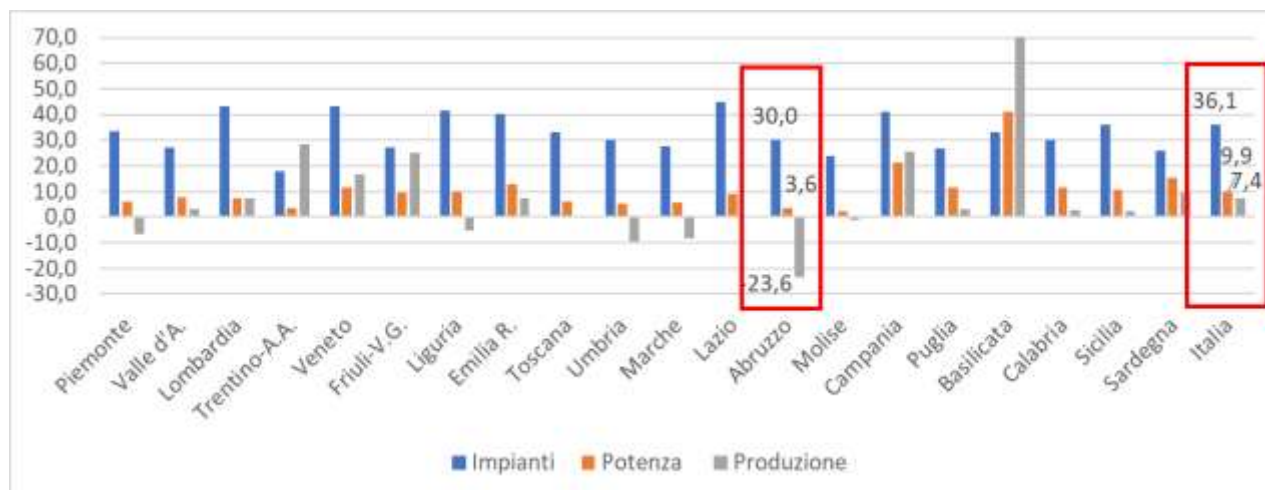
<sup>2</sup> Massima potenza elettrica, misurata ai morsetti dei generatori elettrici di un impianto, erogabile per una durata di funzionamento uguale o superiore a 4 ore e per la produzione esclusiva di potenza attiva, supponendo tutte le parti dell'impianto interamente in efficienza e nelle condizioni ottimali.

## Produzione di energia elettrica da fonti rinnovabili per tipologia nelle regioni italiane. Anno 2020 (val. in GWh)

	Idrica	Eolica	Solare	Geotermica	Bioenergie	Totale
Piemonte	7.131,0	26,0	1.826,5	–	1.899,6	10.883,1
Valle d'A.	3.568,0	3,7	27,8	–	11,6	3.611,3
Lombardia	11.094,3	0,0	2.441,0	–	4.387,3	17.922,6
Trentino-A.A.	11.666,5	0,0	475,3	0,0	418,5	12.560,4
Veneto	4.707,6	22,6	2.178,8	–	2.058,2	8.967,1
Friuli-V.G.	1.867,6	–	600,1	–	873,4	3.341,1
Liguria	235,7	132,2	116,6	–	48,9	533,4
Emilia R.	932,6	71,3	2.401,6	–	2.958,2	6.363,8
Toscana	668,7	250,2	946,4	6.026,1	572,1	8.463,5
Umbria	1.180,7	2,5	562,3	–	238,6	1.984,1
Marche	364,7	35,2	1.351,3	–	141,6	1.892,9
Lazio	889,8	136,6	1.777,7	–	666,6	3.470,7
<b>Abruzzo</b>	<b>1.165,6</b>	<b>410,2</b>	<b>945,5</b>	<b>–</b>	<b>170,2</b>	<b>2.691,6</b>
Molise	189,9	662,0	231,2	–	150,5	1.233,6
Campania	421,6	3.209,2	981,5	–	1.193,7	5.805,8
Puglia	8,9	4.801,9	3.839,2	–	1.445,0	10.095,1
Basilicata	189,0	2.423,0	491,3	–	265,2	3.368,6
Calabria	874,5	2.132,4	681,3	–	1.313,9	5.002,1
Sicilia	107,4	2.765,4	1.911,3	–	235,8	5.019,8
Sardegna	287,7	1.677,1	1.154,7	–	584,7	3.704,2
<b>ITALIA</b>	<b>47.551,8</b>	<b>18.761,6</b>	<b>24.941,5</b>	<b>6.026,1</b>	<b>19.633,7</b>	<b>116.914,7</b>

Fonte: GSE Rapporto statistico 2020. Energia da fonti rinnovabili in Italia.

## Numero impianti, potenza efficiente lorda e produzione di energia elettrica da fonti rinnovabili nelle regioni italiane (var. % 2020-15)



Fonte: elaborazione CRESA – Centro Studi dell’Agenzia per lo Sviluppo della Camera di Commercio del Gran Sasso d’Italia su dati GSE, Energia da fonti rinnovabili in Italia. Rapporto statistico 2020 e 2015